

Druckdatenhandling:

Bitte übermitteln Sie uns Ihre Daten ohne Ausnahme in CMYK und/oder PANTONE. Um Ihre Daten an die Tasche anzupassen, ist es dringend erforderlich, eine Taschen-Reinzeichnung von uns anzufordern! Dies vermeidet Fehler und unnötige Umbaumaßnahmen. Ihre Daten können Sie uns als PDF (in drucktauglicher Auflösung von min. 300 dpi – mit eingebetteten Schriften und Bilder) oder in Adobe Illustrator (Version CS5 oder niedriger) bereitstellen. Bitte übersenden Sie uns Ihre Grafik einmal **inklusive** und einmal **exklusiv** Taschen-Reinzeichnung. *(siehe Beispiel unten)*

Druckdaten für Rasterdrucke:

EPS-Dateien mit Komprimierung JPEG = maximale Qualität oder TIF
(Auflösung für Offsetdruck min.300 dpi für CYMK und Graustufenbilder – für Bitmap 1200 dpi)
Die Druckbilder müssen in EUROSкала (CMYK), Graustufen oder in Bitmap aufgebaut sein.

Druckdaten für Textdrucke:

Es ist unbedingt notwendig, die verwendeten Schriften in Pfade umzuwandeln oder sie mit den Datenträgern als Schriftensatz zu übermitteln.

Aufbau der Reinzeichnung:

Bitte legen Sie Bilder mit **min. 1,5 mm** Überdruck auf allen Seiten an. *(siehe Beispiel unten)* Dies ist wichtig, da bei einer Weiterverarbeitung mit Toleranzen zu rechnen ist. Durch diesen Überdruck ist sichergestellt, dass nach der Stanzung bzw. Konfektionierung die Motive auf Vorder- und Rückseite der Tragetaschen ordnungsgemäß dargestellt werden.

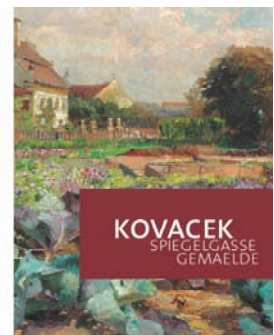
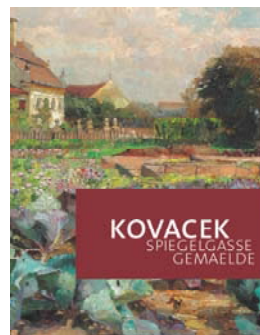
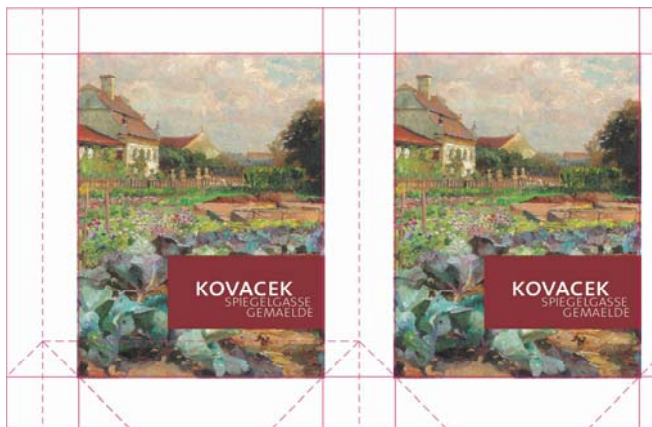
Datenübermittlung:

Per E-Mail an: vorname.zuname@tragtaschen.at

Datenvolumen über 10 MB bitte mit WeTransfer: www.wetransfer.com

MIT Tragtaschen-Reinzeichnung

OHNE Tragtaschen-Reinzeichnung



Beispiel mit 1,5 mm Überdruck auf allen Seiten

